

## Z50

IT **FINITURA:** Acciaio elettrozincato verniciato a polvere epossidica bianca  
**CHIUSURA:** Maniglia Next in nylon

EN **FINISHING:** White epoxy powder coated electro-galvanized steel  
**CLOSING SYSTEM:** Next handle in nylon

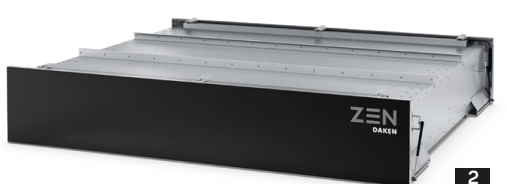


SPESSORE / THICKNESS 1.5 mm					
Codice Code	Dimensioni / Dimensions (mm)			Peso Weight (kg)	Capacità Capacity (Lt.)
	L	H	D		
8Z5000	600	900	1900	972	923
8Z5001	600	1200	1900	1212	1231
8Z5002	600	1450	1900	144,4	1488
8Z5010	600	900	2000	101,3	972
8Z5011	600	1200	2000	126,3	1296
8Z5012	600	1450	2000	150,4	1566
8Z5020	800	900	1900	111,1	1231
8Z5021	800	1200	1900	136,5	1642
8Z5022	800	1450	1900	160,8	1984
8Z5030	800	900	2000	115,7	1296
8Z5031	800	1200	2000	142,0	1728
8Z5032	800	1450	2000	167,4	2088

## Z80

IT **FINITURA:** Corpo in acciaio zincato  
**CONFIGURAZIONI COPERCHIO**  
 1: Acciaio elettrozincato verniciato a polvere epossidica bianca  
 2: Acciaio elettrozincato verniciato a polvere epossidica nera  
 3: Acciaio inox lucido AISI 304 BA  
 4: Acciaio inox opaco AISI 304 2B  
**CHIUSURA:** 3 chiusure a laccio in acciaio per ogni lato

EN **FINISHING:** Body in galvanized steel  
**LID CONFIGURATIONS**  
 1: White epoxy powder coated electro-galvanized steel  
 2: Black epoxy powder coated electro-galvanized steel  
 3: AISI 304 BA polished stainless steel  
 4: AISI 304 2B matt stainless steel  
**CLOSING SYSTEM:** 3 steel toggle latches on each side



SPESSORE / THICKNESS 1.5 mm					
Codice * Code *	Dimensioni / Dimensions (mm)			N° EPAL	Peso Weight (kg)
	L	H	D		
8Z8000	1094	504	2434	8	180
8Z8010	1954	504	2434	16	226
8Z8020	2754	464	2434	18	293
8Z8030	1954	698	2434	24	246
8Z8031	2754	504	2434	24	298
8Z8040	2754	648	2434	30	316
8Z8050	3554	504	2434	32	400
8Z8060	2754	698	2434	36	355
8Z8061	3354	648	2434	36	410

\* Codice configurazione 1 - Coperchio verniciato bianco  
 \* Configuration 1 code - White painted steel lid

ZEN  
DAKEN

DAKEN SpA  
 Zona Ind. Jesce  
 75100 Matera (MT) - ITALY  
 T. +39 0835 29 28 11  
 F. +39 0835 29 28 34  
 info@daken.it  
 www.daken.it



REV 1

# STEEL LINE ZEN

Brochure

DAKEN®

## Z85

IT **CONFIGURAZIONI PRODOTTO**  
 1: Acciaio inox opaco AISI 304 2B /  
 maniglia Next in acciaio inox AISI 304  
 2: Acciaio elettrozincato verniciato a polvere  
 epossidica nera / maniglia Next in nylon

EN **PRODUCT CONFIGURATIONS**  
 1: AISI 304 2B matt stainless steel /  
 AISI 304 stainless steel Next handle  
 2: Black epoxy powder coated  
 electro-galvanized steel / Next handle in nylon



\* Codici configurazione 1 - Acciaio opaco  
 \* Configuration 1 codes - Matt steel

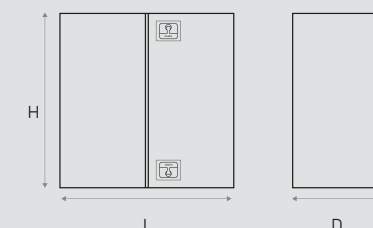
SPESSORE / THICKNESS 1.5 mm				
Codice Code	Dimensioni / Dimensions (mm)			Peso Weight (kg)
	L	H	D	
8Z8520	670	650	1600	60
8Z8540	820	650	1600	70

IT **DISEGNI TECNICI - TECHNICAL DRAWINGS**

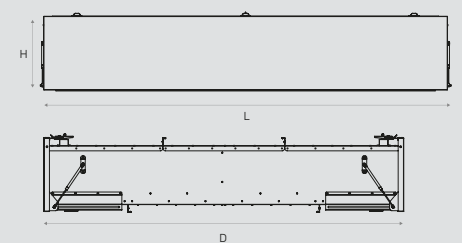
CASSETTE PORTA ATTREZZI - TOOLBOXES



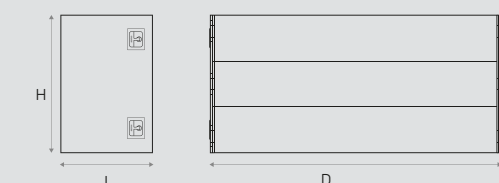
CASSETTA PORTA ATTREZZI CON APERTURA A DOPPIA ANTA  
 DOUBLE DOOR TOOLBOX



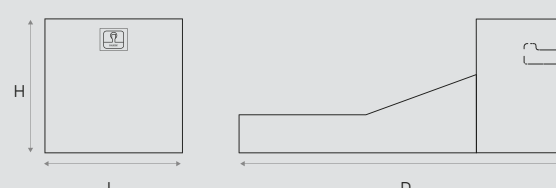
PORTA PALLET - PALLET BOX



RETROCABINA - RETROCAB STORAGE BOX



PORTA TRANSPALLET - TRANSPALLET BOX



IT **CERTIFICAZIONI - CERTIFICATIONS**



## Z10

IT **FINITURA:** Acciaio inox lucido AISI 304 BA  
**CHIUSURA:** Maniglia brevettata ZEN in acciaio inox lucido AISI 304

EN **FINISHING:** AISI 304 BA polished stainless steel  
**CLOSING SYSTEM:** ZEN patented handle in AISI 304 polished stainless steel



SPESSORE / THICKNESS 1.5 mm						
Codice Code	Dimensioni / Dimensions (mm)			Peso Weight (kg)	N° Maniglie Handles N°	Capacità Capacity (Lt)
	L	H	D			
821000	400	300	300	8,9	1	32
821010	500	350	400	14,6	1	63
821020	600	400	500	22,3	1	108
821021	600	600	600	27,9	1	194
821022	600	500	500	24,0	1	140
821040	800	500	500	28,1	2	180
821043	800	600	600	34,6	2	259
821060	1000	500	500	33,4	2	225
821063	1000	600	600	40,6	2	324
821080	1200	500	500	38,6	2	270
821090	1450	500	500	45,1	2	326

## Z12 - Z13

IT **FINITURA:** Acciaio inox lucido AISI 304 BA  
**CHIUSURA:** Maniglia Next in acciaio inox AISI 304

EN **FINISHING:** AISI 304 BA polished stainless steel  
**CLOSING SYSTEM:** Next handle in AISI 304 stainless steel



SPESSORE / THICKNESS 1.5 mm							
Codice Code	Dimensioni / Dimensions (mm)			Peso Weight (kg)	N° Maniglie Handles N°	Capacità Capacity (Lt)	
	L	H	D				
821200	400	300	300	8,9	1	32	
821210	500	350	400	14,6	1	63	
821220	600	400	500	22,3	1	108	
821221	-	600	600	27,9	-	1	194
821222	-	600	500	24,0	-	1	140
821240	800	500	500	28,1	2,25	2	180
821243	-	800	600	34,6	-	2	259
821260	1000	500	500	33,4	26,7	2	225
821263	-	1000	600	40,6	-	2	324
821280	-	1200	500	38,6	-	2	270
821290	-	1450	500	45,1	-	2	326

## Z20

IT **FINITURA:** Acciaio inox opaco AISI 304 2B  
**CHIUSURA:** Maniglia brevettata ZEN in acciaio inox opaco AISI 304

EN **FINISHING:** AISI 304 2B matt stainless steel  
**CLOSING SYSTEM:** ZEN patented handle in AISI 304 matt stainless steel



SPESSORE / THICKNESS 1.5 mm							
Codice Code	Dimensioni / Dimensions (mm)			Peso Weight (kg)	N° Maniglie Handles N°	Capacità Capacity (Lt)	
	L	H	D				
822000	400	300	300	8,9	1	32	
822010	500	350	400	14,6	1	63	
822020	600	400	500	22,3	1	108	
822021	600	600	600	27,9	1	194	
822022	600	500	500	24,0	1	140	
822040	800	500	500	28,1	2	180	
822043	-	800	600	34,6	-	2	259
822060	1000	500	500	33,4	26,7	2	225
822063	-	1000	600	40,6	-	2	324
822080	-	1200	500	38,6	-	2	270
822090	-	1450	500	45,1	-	2	326

## Z22 - Z23

IT **FINISHING:** Acciaio inox opaco AISI 304 2B  
**CHIUSURA:** Maniglia Next in acciaio inox AISI 304

EN **FINISHING:** AISI 304 2B matt stainless steel  
**CLOSING SYSTEM:** Next handle in AISI 304 stainless steel



SPESSORE / THICKNESS 1.5 mm							
Codice Code	Dimensioni / Dimensions (mm)			Peso Weight (kg)	N° Maniglie Handles N°	Capacità Capacity (Lt)	
	L	H	D				
822200	400	300	300	8,9	1	32	
822210	500	350	400	14,6	1	63	
822220	600	400	500	22,3	1	108	
822221	-	600	600	27,9	-	1	194
822222	-	600	500	24,0	-	1	140
822240	800	500	500	28,1	2,25	2	180
822243	-	800	600	34,6	-	2	259
822260	1000	500	500	33,4	26,7	2	225
822263	-	1000	600	40,6	-	2	324
822280	-	1200	500	38,6	-	2	270
822290	-	1450	500	45,1	-	2	326

## Z24 - Z25

IT **FINITURA:** Acciaio inox opaco AISI 304 2B  
**CHIUSURA:** Maniglia Next in nylon

EN **FINISHING:** AISI 304 2B matt stainless steel  
**CLOSING SYSTEM:** Next handle in nylon



SPESSORE / THICKNESS 1.5 mm							
Codice Code	Dimensioni / Dimensions (mm)			Peso Weight (kg)	N° Maniglie Handles N°	Capacità Capacity (Lt)	
	L	H	D				
822400	400	300	300	8,9	1	32	
822410	500	350	400	14,6	1	63	
822420	600	400	500	22,3	1	108	
822421	-	600	600	27,9	-	1	194
822422	-	600	500	24,0	-	1	140
822440	800	500	500	28,1	2,25	2	180
822443	-	800	600	34,6	-	2	259
822460	1000	500	500	33,4	26,7	2	225
822463	-	1000	600	40,6	-	2	324
822480	-	1200	500	38,6	-	2	270
822490	-	1450	500	45,1	-	2	326

## Z40 - Z41

IT **FINITURA:**  
· Coperchio in acciaio inox lucido AISI 304 BA  
· Cassa in acciaio inox opaco AISI 304 2B  
**CHIUSURA:** Maniglia Next in acciaio inox AISI 304

EN **FINISHING:**  
· Lid in polished AISI 304 BA stainless steel  
· Body in matt AISI 304 2B stainless steel  
**CLOSING SYSTEM:** Next handle in AISI 304 stainless steel



SPESSORE / THICKNESS 1.5 mm							
Codice Code	Dimensioni / Dimensions (mm)			Peso Weight (kg)	N° Maniglie Handles N°	Capacità Capacity (Lt)	
	L	H	D				
824000	400	300	300	8,9	1	32	
824010	500	350	400	14,6	1	63	
824020	600	400	500	22,3	1	108	
824021	-	600	600	27,9	-	1	194
824022	-	600	500	24,0	-	1	140
824040	800	500	500	28,1	2,25	2	180
824043	-	800	600	34,6	-	2	259
824060	1000	500	500	33,4	26,7	2	225
824063	-	1000	600	40,6	-	2	324
824080	-	1200	500	38,6	-	2	270
824090	-	1450	500	45,1	-	2	326

## Z30 - Z31

IT **FINITURA:** Acciaio elettrozincato verniciato a polvere epossidica nera  
**CHIUSURA:** Maniglia Next in nylon

EN **FINISHING:** Black powder coated electro-galvanized steel  
**CLOSING SYSTEM:** Next handle in nylon



SPESSORE / THICKNESS 1.5 mm							
Codice Code	Dimensioni / Dimensions (mm)			Peso Weight (kg)	N° Maniglie Handles N°	Capacità Capacity (Lt)	
	L	H	D				
823000	400	300	300	8,9	1	32	
823010	500	350	400	14,6	1	63	
823020	600	400	500	22,3	1	108	
823021	-	600	600	27,9	-	1	194
823022	-	600	500	24,0	-	1	140
823040	800	500	500	28,1	2,25	2	180
823043	-	800	600	34,6	-	2	259
823060	1000	500	500	33,4	26,7	2	225
823063	-	1000	600	40,6	-	2	324
823080	-	1200	500	38,6	-	2	270
823090	-	1450	500	45,1	-	2	326

## Z42 - Z43

IT **FINITURA:**  
· Coperchio in acciaio inox lucido AISI 304 BA  
· Cassa in acciaio elettrozincato verniciato a polvere epossidica nera  
**CHIUSURA:** Maniglia Next in acciaio inox AISI 304

EN **FINISHING:**  
· Lid in polished AISI 304 BA stainless steel  
· Body in black epoxy powder coated electro-galvanized steel  
**CLOSING SYSTEM:** Next handle in AISI 304 stainless steel



SPESSORE / THICKNESS 1.5 mm							
Codice Code	Dimensioni / Dimensions (mm)			Peso Weight (kg)	N° Maniglie Handles N°	Capacità Capacity (Lt)	
	L	H	D				
824200	400	300	300	8,9	1	32	
824210	500	350	400	14,6	1	63	
824220	600	400	500	22,3	1	108	
824221	-	600	600	27,9	-	1	194
824222	-	600	500	24,0	-	1	140
824240	800	500	500	28,1	2,25	2	180
824243	-	800	600	34,6	-	2	259
824260	1000	500	500	33,4	26,7	2	225
824263	-	1000	600	40,6	-	2	324
824280	-	1200	500	38,6	-	2	270
824290	-	1450	500	45,1	-	2	326

## Z60 - Z61

IT **FINITURA:** Acciaio inox fiorettato AISI 304  
**CHIUSURA:** Maniglia Next in acciaio inox AISI 304

EN **FINISHING:** AISI 304 flowered stainless steel  
**CLOSING SYSTEM:** Next handle in AISI 304 stainless steel



SPESSORE / THICKNESS 1.5 mm							
Codice Code	Dimensioni / Dimensions (mm)			Peso Weight (kg)	N° Maniglie Handles N°	Capacità Capacity (Lt)	
	L	H	D				
826000	400	300	300	8,9	1	32	
826010	500	350	400	14,6	1	63	
826020	600	400	500	22,3	1	108	
826021	-	600	600	27,9	-	1	194
826022	-	600	500	24,0	-	1	140
826040	800	500	500	28,1	2,25	2	180
826043	-	800	600	34,6	-	2	259
826060	1000	500	500	33,4	26,7	2	225
826063	-	1000	600	40,6	-	2	324
826080	-	1200	500	38,6	-	2	270
826090	-	1450	500	45,1	-	2	326

## Z16

IT **CONFIGURAZIONI PRODOTTO:**  
1: Acciaio inox lucido AISI 304 BA / maniglia Next in acciaio inox AISI 304  
2: Acciaio inox opaco AISI 304 2B / maniglia Next in acciaio inox AISI 304  
3: Acciaio elettrozincato verniciato a polvere epossidica nera / maniglia Next in nylon

EN **1:** AISI 304 BA polished stainless steel / Next handle in AISI 304 stainless steel  
**2:** AISI 304 2B matt stainless steel / Next handle in AISI 304 stainless steel  
**3:** Black epoxy powder coated electro-galvanized steel / Next handle in nylon

\* Codice configurazione 1 - Acciaio inox lucido  
\* Configuration 1 code - Polished stainless steel



SPESSORE / THICKNESS 1.5 mm					
Codice Code	Dimensioni / Dimensions (mm)			Peso Weight (kg)	Capacità Capacity (Lt)
	L	H	D		
821660	1000	1000	500	55	450

## Z62 - Z63

IT **FINITURA:** Acciaio inox fiorettato AISI 304  
**CHIUSURA:** Maniglia Next in nylon

EN **FINISHING:** AISI 304 flowered stainless steel  
**CLOSING SYSTEM:** Next handle in nylon



SPESSORE / THICKNESS 1.5 mm							
Codice Code	Dimensioni / Dimensions (mm)			Peso Weight (kg)	N° Maniglie Handles N°	Capacità Capacity (Lt)	
	L	H	D				
826200	400	300	300	8,9	1	32	
826210	500	350	400	14,6	1	63	
826220	600	400	500	22,3	1	108	
826221	-	600	600	27,9	-	1	194
826222	-	600	500	24,0	-	1	140
826240	800	500	500	28,1	2,25	2	180
826243	-	800	600	34,6	-	2	259
826260	1000	500	500	33,4	26,7	2	225
826263</							